



TP-LINK®

CONFIGURAÇÃO DOS ROTEADORES TL-WR543G

AP ROUTER - PPPoE

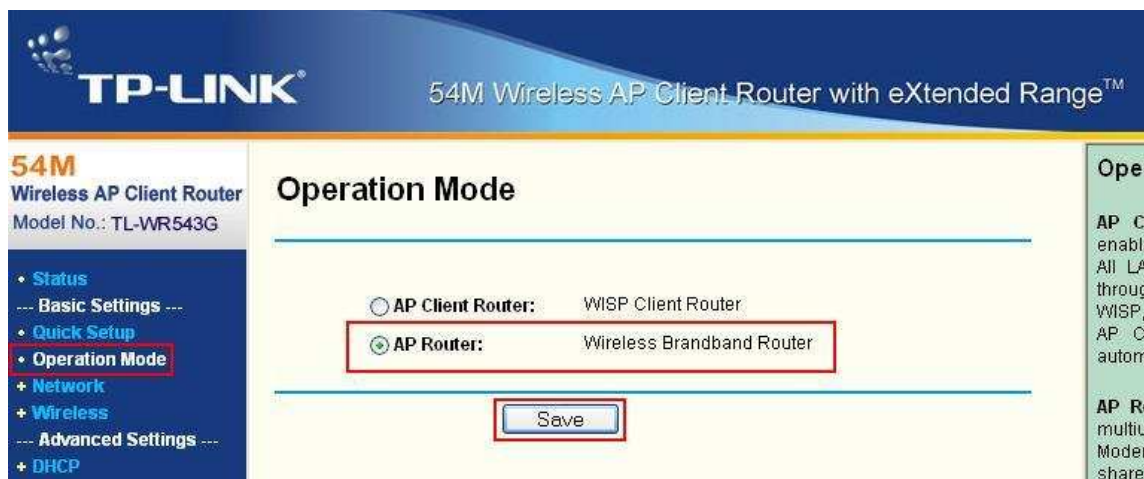
Roteadores
Versão: 080424

Configurando o TL-WR543G em modo AP Router - PPPoE

Quando usar: Quando o seu provedor exige um Usuário e uma Senha para permitir o acesso.

Antes de começar: Tenha em mãos o nome de usuário e senha do provedor de acesso (ex.: meu.nome@provedor.com.br / a senha é a mesma do e-mail).

Configurando: Após ter acessado a página de configuração do roteador, clique em **Operation Mode**. Selecione a opção **AP Router**, e depois em **Save**.

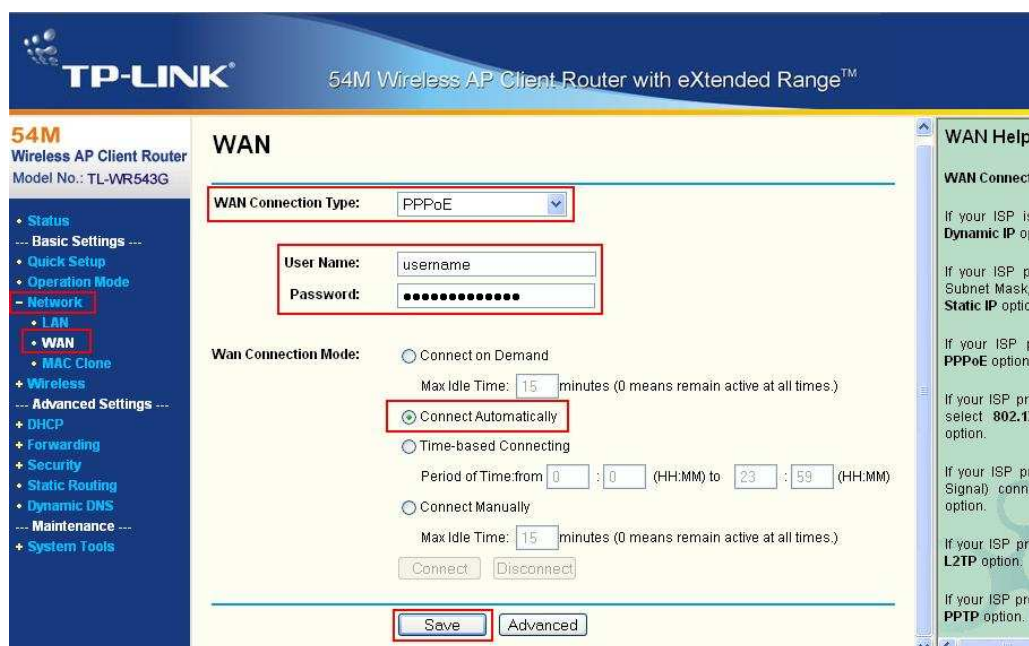


Depois de salvo, clique em **Network / WAN**.

No campo **WAN Connection Type**, selecione **PPPoE**.

Em **USER NAME** coloque o e-mail completo de acesso a internet (ex.: meu.nome@provedor.com.br), no campo **PASSWORD** coloque a senha de acesso.

Marque a opção **Connect Automatically**, depois clique no botão **Save**.



A configuração está pronta.



Marcas Registradas e Direitos de Cópia

As especificações estão sujeitas a mudanças sem aviso prévio.

TP-LINK é marca registrada da TP-LINK Technologies Co., Ltd. Outras marcas e nomes de produtos são marcas registradas dos respectivos fabricantes.

Nenhuma parte destas especificações podem ser reproduzidas ou utilizadas para traduções, transformações ou adaptações sem a permissão da TP-LINK Technologies Co., Ltd. Copyright 2005 TP-LINK Technologies Co.,Ltd. Todos os direitos reservados.

Informações de Contato

Para ajuda na instalação do Roteador Wireless contate-nos.



Representante exclusivo no Brasil:

Suporte Técnico

Tel.: 4003-4337 (Regiões Metropolitanas)

Outras Localidades: (11) 4003-4337

E-mail: services@unicoba.com.br

Website: <http://www.unicoba.com.br/telecom>