



CONFIGURAÇÃO DOS ROTEADORES

MANUAL PARA IMPLEMENTAÇÃO DE SEGURANÇA PARA REDE WIRELESS

Manual para implementação de segurança para Rede Wireless

Depois de feito as configurações de internet você agora irá implementar segurança na rede Wireless.

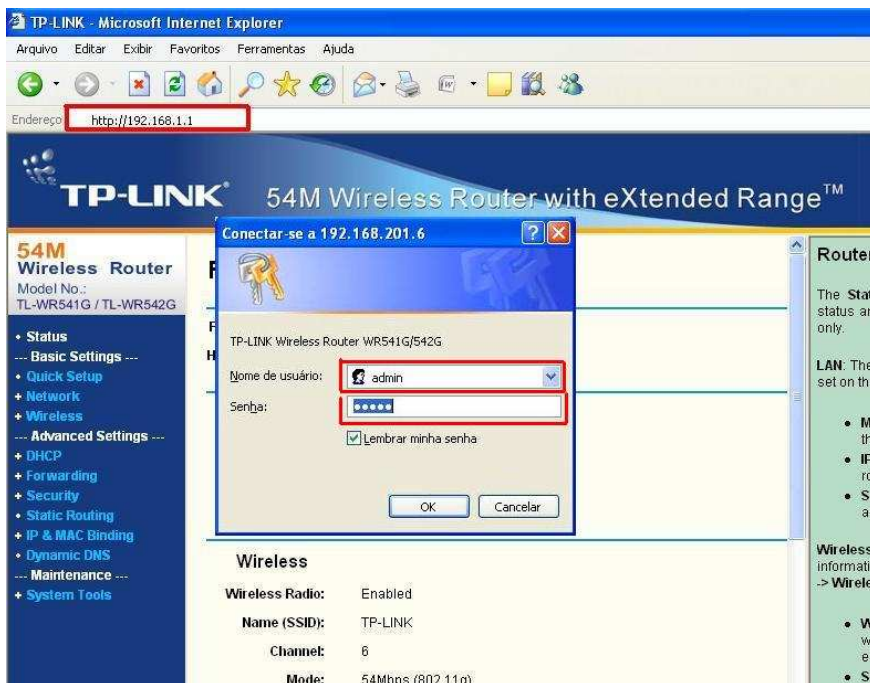
Com o computador ligado via cabo ao roteador, pela porta **LAN 1**, acesse a tela de configuração do equipamento pelo IP **192.168.1.1 (padrão)**. Caso tenha alterado o IP de acesso, digite o novo IP de acesso. Será solicitado usuário e senha. **Por padrão o usuário é “admin” e a senha é “admin”**. Caso tenha alterado digite o novo usuário e a nova senha.

Passo 1: Acessando o Equipamento

Abra o Internet Explorer (ou qualquer outro navegador de internet);

Na Barra de Endereços digite os números (IP) 192.168.1.1 e pressione a tecla “Enter” do teclado;

Abrirá uma tela de Login para digitar usuário e senha;



Agora você está na pagina de Status do roteador (**Router Status**).

No menu ao lado esquerdo, localize a opção “Wireless” e clique sobre ela. Abrirá a tela de “Wireless Settings”. Nesta tela faremos a configuração da criptografia Wireless, ou seja, implementaremos uma segurança através de uma senha (chave de rede).

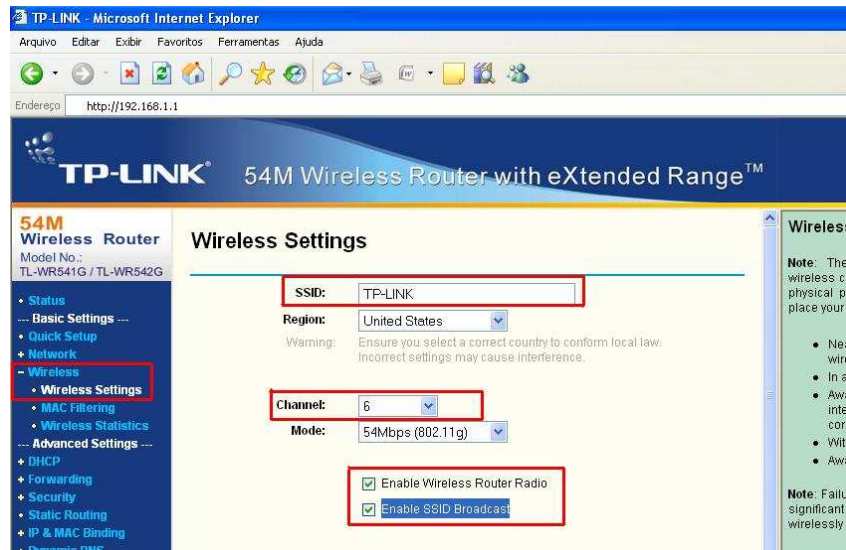
Passo 2: Habilitando a Wireless

Primeiro campo - **SSID**: coloque o nome da rede wireless. Esse campo é livre, é por ele que você identificará a SUA rede. Digite um valor de até 32 caracteres.

Channel: neste campo definiremos o canal que sua rede irá operar. Se você tiver o conhecimento de outras redes próximas a sua, você pode alterar o canal para que as outras redes não interfiram na sua. **Os canais recomendados são apenas o 1, 6 e 11.**

Enable Wireless Router Radio: deixe-a habilitada.

Enable SSID Broadcast: deixe-a habilitada.



Passo 3: Definindo a Segurança

a. Criptografia WEP Hexadecimal

Enable Wireless Security: deixe-a habilitada.

Security Type: WEP.

Security Option: Open System.

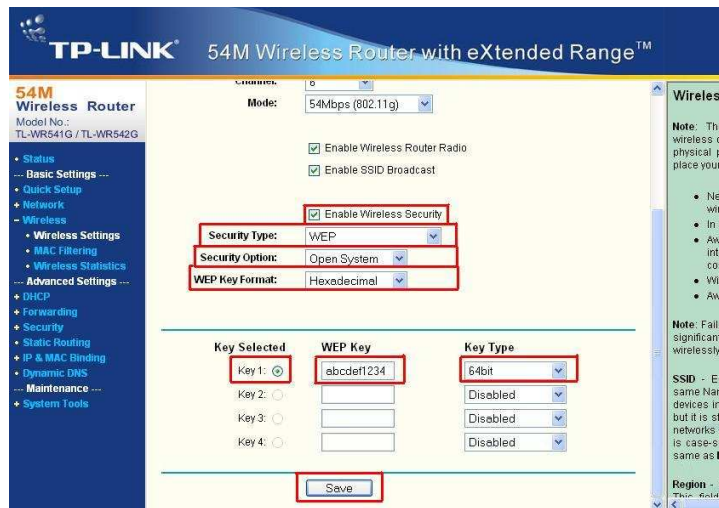
WEP Key Format: Hexadecimal.

Key Type: 64 bit.

Key Selected: marque-o.

WEP Key: Senha de 10 dígitos (caracteres) hexadecimal. Por padrão Hexadecimal os únicos caracteres que serão permitidos para este campo serão: Letras de "a" até "f" e números de "0" a "9" (qualquer número). Esta será a sua Chave de Rede.

- Agora é só clicar em **Save** e sua criptografia estará implementada.



b. Criptografia WEP ASCII

Enable Wireless Security: deixe-a habilitada.

Security Type: WEP.

Security Option: Open System.

WEP Key Format: ASCII.

Key Type: 64 bit.

Key Selected: marque-o.

WEP Key: Senha de 5 dígitos (números ou letras). Esta será a sua Chave de Rede.

- Agora é só clicar em **Save** e sua criptografia estará implementada.



c. Criptografia WPA-PSK

Enable Wireless Security: deixe-a habilitada.

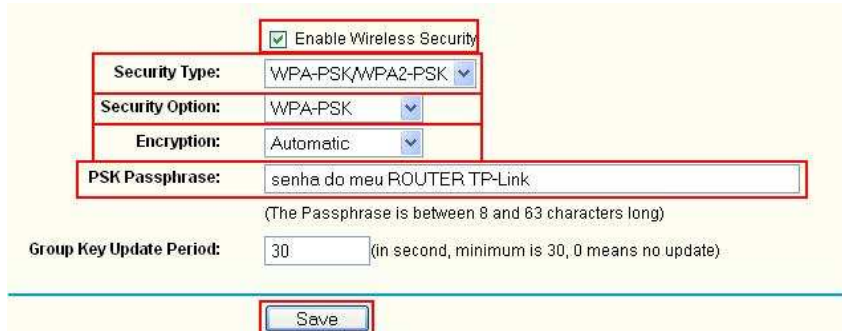
Security Type: WPA-PSK/WPA2-PSK.

Security Option: WPA-PSK.

Encryption: Automatic.

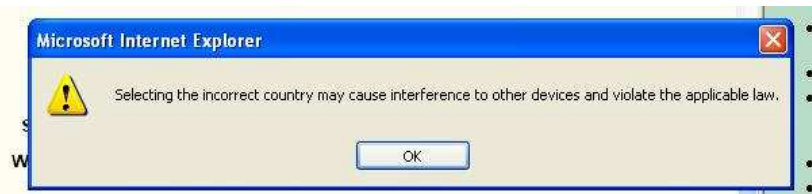
PSK Passphrase: Senha de no mínimo 8 dígitos e máximo de 63 dígitos (caracteres livres). Esta será a sua Chave de Rede.

- Agora é só clicar em **Save** e sua criptografia estará implementada.



Passo 4: Salvando e fazendo Reboot

Aparecerá a seguinte mensagem:



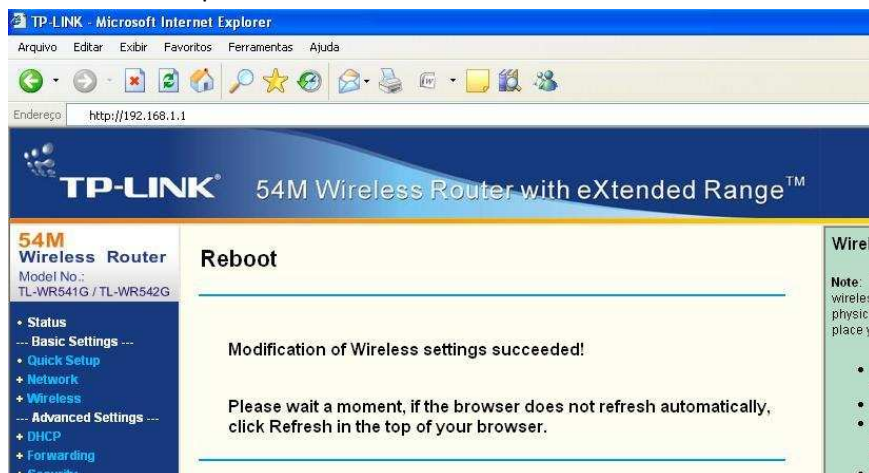
Clique em **OK**.

Aparecerá outra mensagem:



Clique em **OK**.


Agora o roteador iniciará o processo de Reboot.



Agora é só aguardar a tela voltar para Router Status.

Marcas Registradas e Direitos de Cópia

As especificações estão sujeitas a mudanças sem aviso prévio.

 é marca registrada da TP-LINK Technologies Co., Ltd. Outras marcas e nomes de produtos são marcas registradas dos respectivos fabricantes.

Nenhuma parte destas especificações podem ser reproduzidas ou utilizadas para traduções, transformações ou adaptações sem a permissão da TP-LINK Technologies Co., Ltd. Copyright 2005 TP-LINK Technologies Co.,Ltd. Todos os direitos reservados.

Informações de Contato

Para ajuda na instalação do Roteador Wireless contate-nos.



Representante exclusivo no Brasil:

Suporte Técnico

Tel.: 4003-4337 (Regiões Metropolitanas)

Outras Localidades: (11) 4003-4337

E-mail: services@unicoba.com.br

Website: <http://www.unicoba.com.br/telecom>