



CONFIGURAÇÃO DOS ROTEADORES

PROCEDIMENTO DE ATUALIZAÇÃO DE FIRMWARE

Roteadores
Versão: 080424

Procedimento de Atualização de Firmware

Firmware é um sistema que gerência o equipamento. Às vezes existe a necessidade de atualizar ou trocar a Firmware.

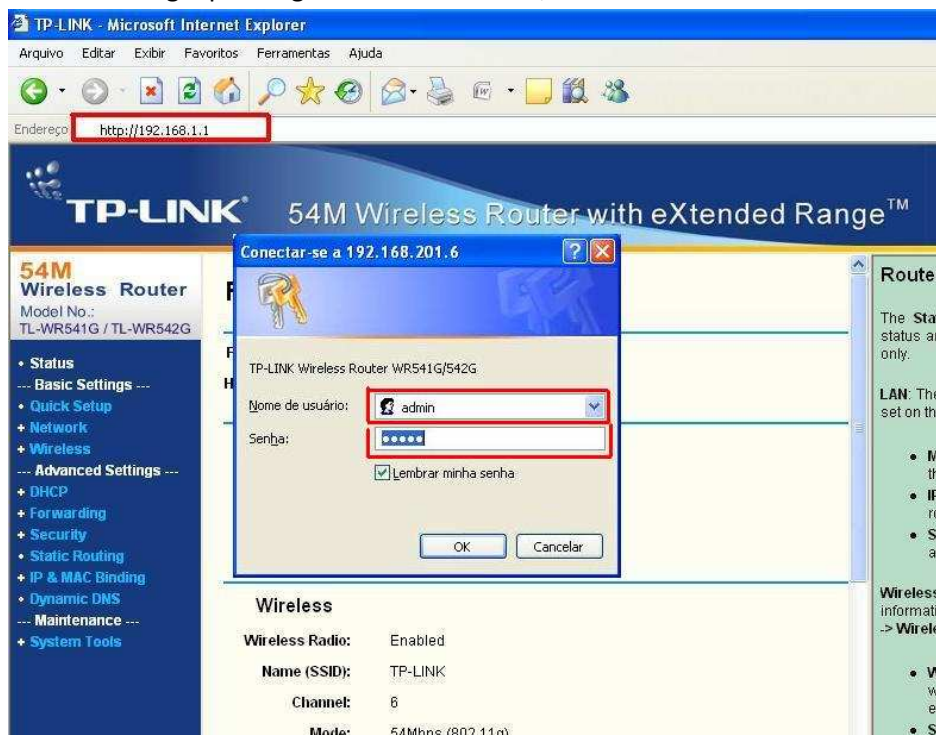
Com o computador ligado via cabo ao roteador, pela porta **LAN 1**, acesse a tela de configuração do equipamento pelo IP **192.168.1.1 (padrão)**. Caso tenha alterado o IP de acesso, digite o novo IP de acesso. Será solicitado usuário e senha. Por padrão o usuário é **“admin”** e a senha é **“admin”**. Caso tenha alterado digite o novo usuário e a nova senha.

Passo 1:

Abra o Internet Explorer (ou qualquer outro navegador de internet);

Na Barra de Endereços digite os números (IP) 192.168.1.1 e pressione a tecla “Enter” do teclado;

Abrirá uma tela de Login para digitar usuário e senha;



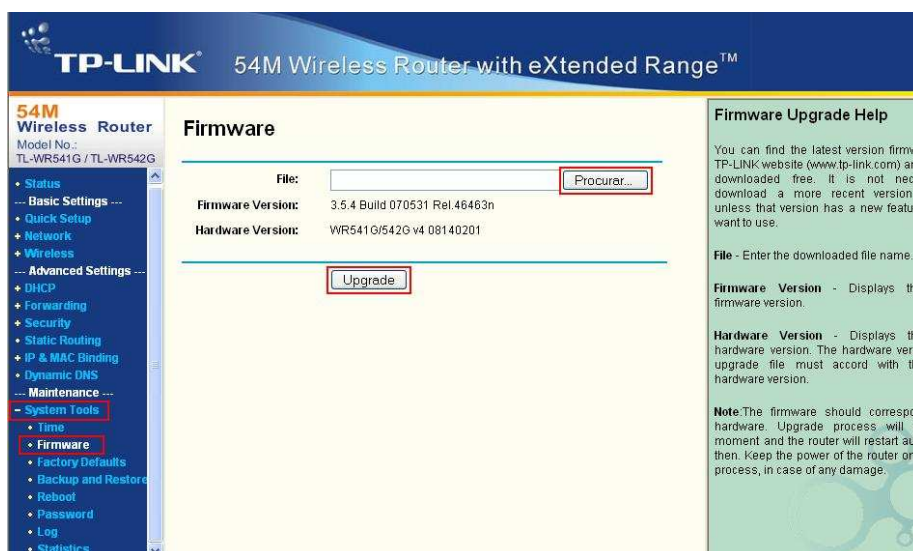
Agora você está na página de Status do roteador (**Router Status**).

No menu ao lado esquerdo, localize a opção **“System Tools”** e clique sobre ela, depois clique em **“Firmware”**. Abrirá a tela de **“Firmware”**. Nesta tela faremos a atualização do Firmware.

Passo 2:

Dentro da tela de atualização de Firmware, clique em procurar. Você deverá indicar onde está o arquivo de atualização.

Depois clique no botão **“Upgrade”** e confirme com um **“Ok”**.




O roteador fará a atualização da Firmware. Aguarde até que a tela mude sozinha.

De forma alguma interrompa a conexão entre o computador e o roteador, não desligue, desconecte ou mude de tela.

Assim que terminar a tela mudará e a atualização estará concluída.

Marcas Registradas e Direitos de Cópia

As especificações estão sujeitas a mudanças sem aviso prévio.

 TP-LINK® é marca registrada da TP-LINK Technologies Co., Ltd. Outras marcas e nomes de produtos são marcas registradas dos respectivos fabricantes.

Nenhuma parte destas especificações podem ser reproduzidas ou utilizadas para traduções, transformações ou adaptações sem a permissão da TP-LINK Technologies Co., Ltd. Copyright 2005 TP-LINK Technologies Co.,Ltd. Todos os direitos reservados.

Informações de Contato

Para ajuda na instalação do Roteador Wireless contate-nos.



Representante exclusivo no Brasil:

Suporte Técnico

Tel.: 4003-4337 (Regiões Metropolitanas)

Outras Localidades: (11) 4003-4337

E-mail: services@unicoba.com.br

Website: <http://www.unicoba.com.br/telecom>